

Vision of the future **OPTRONITALIA**

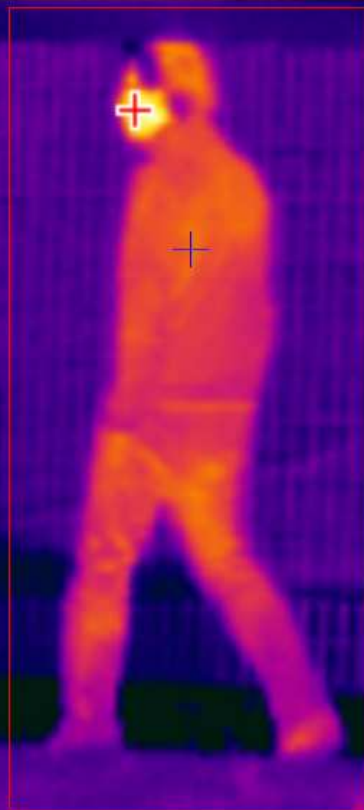
26.8 °C

Unattended mobile systems

Vehicular systems

Infrared cameras

2010



OPTRONITALIA

ARES SYSTEMS

Gli ARES della **OPTRONITALIA** sono dei sistemi di puntamento integrati ad un corpo di ripresa nello spettro del visibile e del termico.

Sono degli strumenti precisi ed affidabili per riprese sia diurne che notturne ogni-tempo.

Possono essere installati a muro, a palo ed attraverso appositi kits posizionati sopra autovetture o imbarcazioni.

Per poter accedere a tutte le loro potenzialità è necessario un comune personal computer o rugged laptop in rete con il sistema ed il software di interfaccia operatore incluso con gli ARES.

E' possibile configurare gli ARES con diverse tipologie di camere termiche ed ottiche nello spettro da 3-5 μm o 7-14 μm



Si suddividono in 3 configurazioni base:

SHORT RANGE **ARES1 ed ARES 2**

MEDIUM RANGE **ARES 3**

LONG RANGE **ARES 4**



Gli ARES 1 e 2 adottano un sistema di ripresa nel visibile-Nir e termico di 7-14 μm , mentre gli ARES 3 e 4 adottano un sistema con lo spettro nel visibile-Nir e termico di 3-5 μm .

Tutta l'elettronica di controllo si trova a bordo del sistema riducendo così le dimensioni ed il peso complessivo. Un box di interfaccia permette di collegare gli ARES alla rete Ethernet ed al sistema di alimentazione.

Tutti i particolari degli ARES sono prodotti con lavorazione dal pieno di alluminio con macchine CNC ed il carbonio è utilizzato nelle parti strutturali per mantenere contenuti i pesi.

Dalle configurazioni base possono essere personalizzate le ottiche, le prestazioni del sistema di puntamento, il software, fino ad arrivare alla colorazione del prodotto.

OPTIONALS

LASER RANGEFINDER R/1 4500 MT. (ARES 1-2)

LASER RANGEFINDER R/2 20000 MT. (ARES 3-4)

GPS (ARES 1-2-3-4)

OPTICAL RADAR (ARES 1-2-3-4)

ARES 1

TELECAMERA VISIBILE

SPETTRO:	0.5-0.75 μm
TIPO:	CCD
ELEMENTI:	approx. 800K pixels
RIS. H.:	460 linee tv
IL. MIN.:	0.01 lux/1/3 sec.
S/N :	49 db
OTTICA :	zoom, 2.4mm to 60mm Zoom digitale 12x

TELECAMERA TERMICA

SPETTRO:	7,5 -13,5 μm
TIPO:	A Si
PIXELS:	384X288
PITCH:	25 μm
SENS.:	50 mK
OTTICA:	50 mm.
AP. H.:	13.8°
FUOCO:	Motorizzato

GENERALI

DIM.:	715x221x330 mm.
PESO:	17,550 Kg
STRUTTURA:	Allum./accia./Carbonio
ROTAZIONE:	Giro continuo H. 360° + 60° - 60° verticale.
VELOCITA':	Variabile 0,5° - 120° sec.
MOTORI:	Motore passo-passo

ARES 2

TELECAMERA VISIBILE

SPETTRO:	0.5-0.75 μm
TIPO:	CCD
ELEMENTI:	approx. 800K pixels
RIS. H.:	460 linee tv
IL. MIN.:	0.01 lux/1/3 sec.
S/N :	49 db
OTTICA :	zoom, 2.4mm to 60mm Zoom digitale 12x

TELECAMERA TERMICA

SPETTRO:	7,5 -13,5 μm
TIPO:	A Si
PIXELS:	640X480
PITCH:	25 μm
SENS.:	50 mK
OTTICA:	Zoom 25 - 150 mm.
AP. H.:	22° - 3.6°
FUOCO + ZOOM:	Motorizzato

GENERALI

DIM.:	715x221x330 mm.
PESO:	22,500 Kg
STRUTTURA:	Allum./accia./Carbonio
ROTAZIONE:	Giro continuo H. 360° + 60° - 60° verticale.
VELOCITA':	Variabile 0,5° - 120° sec.
MOTORI:	Motore passo-passo



ARES 3

TELECAMERA VISIBILE

SPETTRO:	0.5-0.75 μm
TIPO:	HAD CCD
ELEMENTI:	approx. 800K pixels
RIS. H.:	470 linee tv
IL. MIN.:	0.01 lux/1/3 sec.
S/N :	49 db
OTTICA :	zoom, 4.8 mm to 120 mm Zoom digitale 12x

TELECAMERA TERMICA

SPETTRO:	3 -5 μm
TIPO:	Cooled HgCdTe MWIR
PIXELS:	384X288
PITCH:	15 μm
SENS.:	20 mK
OTTICA:	Bifocale 15 - 300 mm.
AP. H.:	22° - 1.5°
FUOCO:	Motorizzato

GENERALI

DIM.:	925x580x653 mm.
PESO:	40 Kg
STRUTTURA:	Allum./accia./Carbonio
ROTAZIONE:	Giro continuo H. 360° + 45° - 45° verticale.
VELOCITA':	Variabile 0,5° - 120° sec.
MOTORI:	Motore step

ARES 4

TELECAMERA VISIBILE

SPETTRO:	0.5-0.75 μm
TIPO:	Cooled CCD
ELEMENTI:	approx. 800K pixels
RIS. H.:	420 linee tv
IL. MIN.:	0.00025 lux
S/N :	50 db
OTTICA :	zoom 12.5 to 750 mm X2 Zoom digitale 12x

TELECAMERA TERMICA

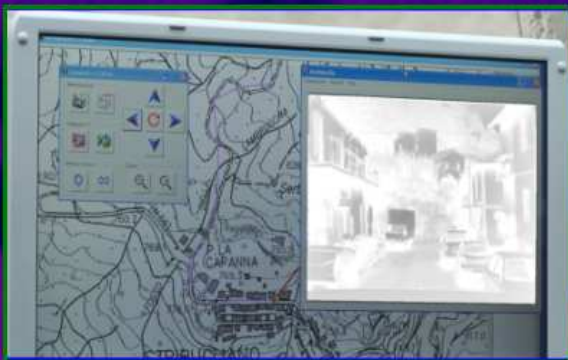
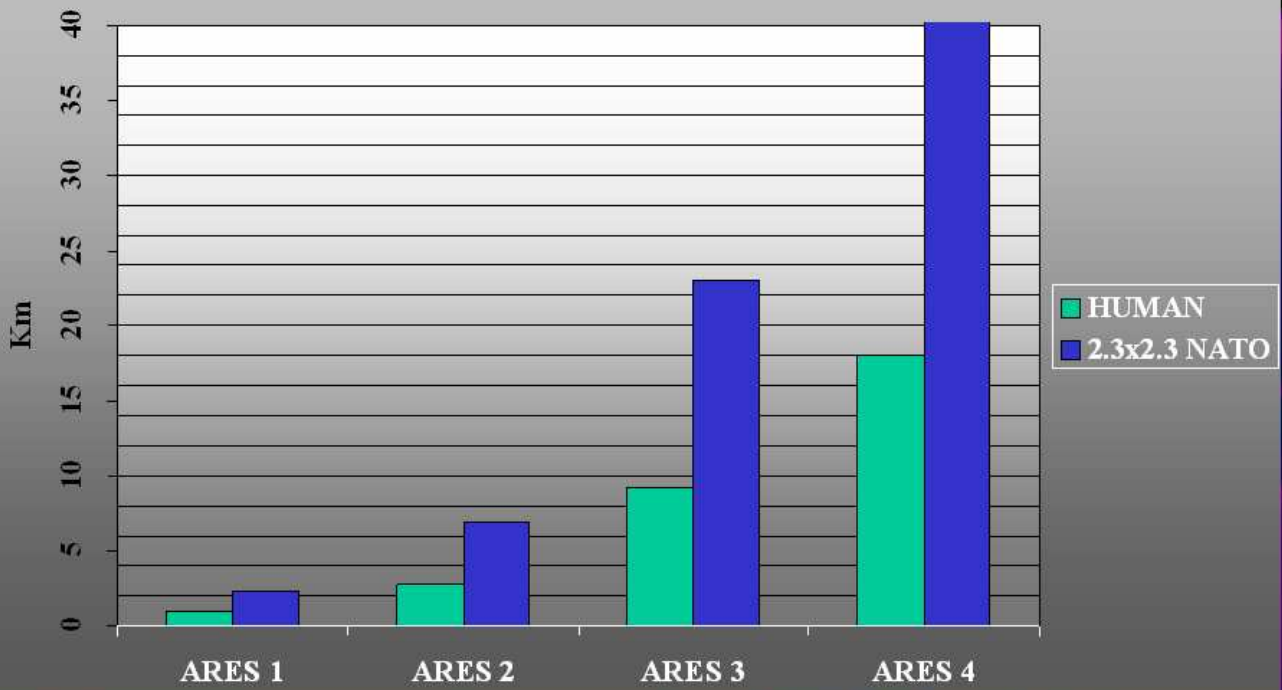
SPETTRO:	3 -5 μm
TIPO:	Cooled HgCdTe MWIR
PIXELS:	640X480
PITCH:	15 μm
SENS.:	20 mK
OTTICA:	Bifocale 30 - 600 mm.
AP. H.:	11° - 0.6°
FUOCO:	Motorizzato

GENERALI

DIM.:	715x221x330 mm.
PESO:	47 Kg
STRUTTURA:	Allum./accia./Carbonio
ROTAZIONE:	Giro continuo H. 360° + 45° - 45° verticale.
VELOCITA':	Variabile 0,5° - 120° sec.
MOTORI:	Motore Step



TARGET DETECTION



OPTRONITALIA